

## LE LINEE GUIDA PER L'AGENDA URBANA PER LO SVILUPPO SOSTENIBILE DELLA CITTA METROPOLITANA DI MILANO

*Edoardo Croci, GREEN Università Bocconi  
Benedetta Lucchitta, GREEN Università Bocconi*



**Università  
Bocconi**

**GREEN**  
Centre for Geography,  
Resources, Environment,  
Energy and Networks

*Workshop - Agenda Urbana per lo Sviluppo Sostenibile  
confronto tra le esperienze del network Urban@it a supporto delle Città metropolitane  
28 febbraio 2023, Milano*

# L'Agenda Urbana per lo Sviluppo Sostenibile della Città metropolitana di Milano

Il progetto è inserito nell'ambito dell'Accordo di collaborazione finalizzato a definire **Agende metropolitane per lo sviluppo sostenibile sottoscritto tra il Ministero della Transizione Ecologica (MiTE) e la Città metropolitana di Milano**.

Al centro di ricerca **GREEN dell'Università Bocconi** è stato assegnato l'incarico di supportare la definizione delle linee guida per l'Agenda Urbana per lo Sviluppo Sostenibile in coerenza con il PSTTM.

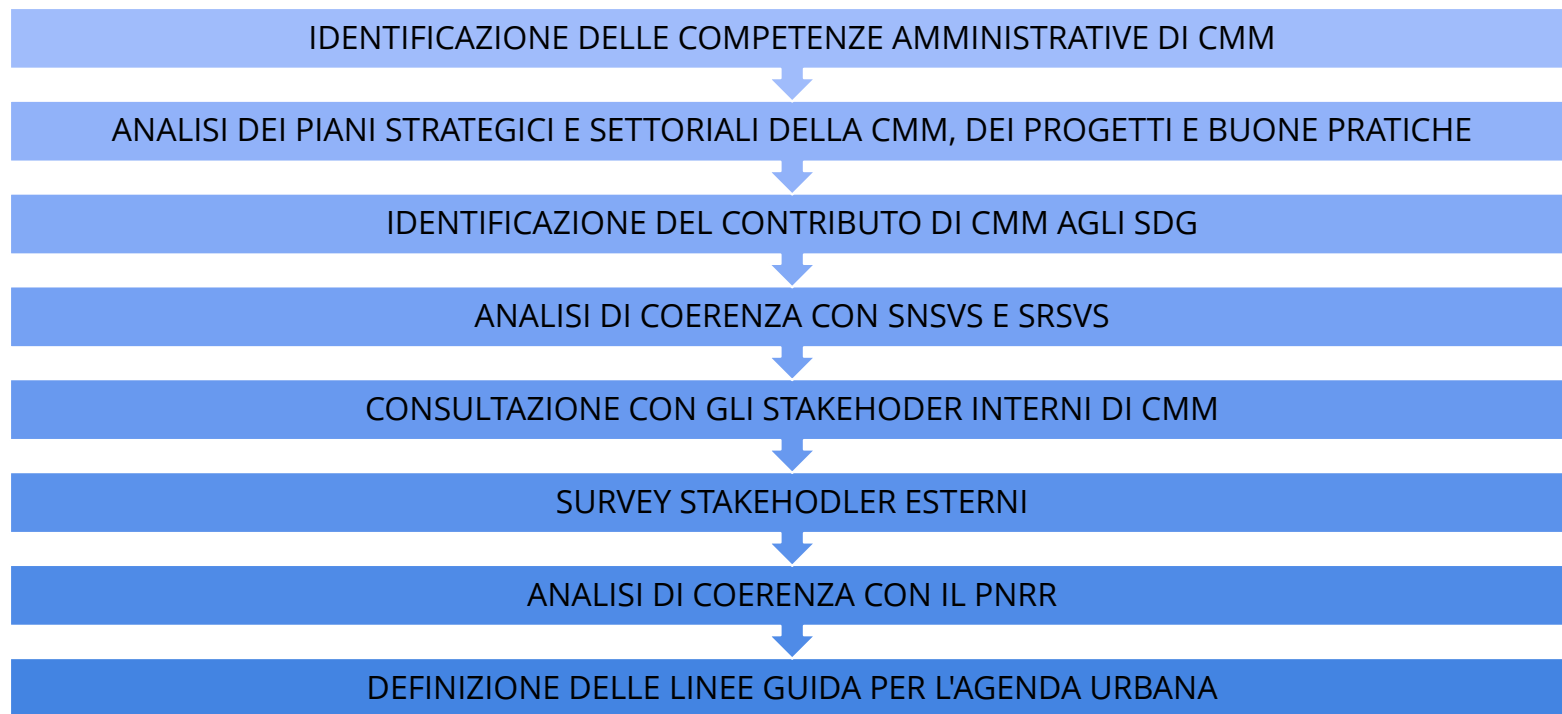
La Città Metropolitana di Milano ha attribuito anche specifici incarichi a **Politecnico di Milano, Urban@it e ASviS** in un quadro complessivo di azioni coerenti.



Università  
Bocconi

GREEN  
Centre for Geography,  
Resources, Environment,  
Energy and Networks

# Approccio metodologico

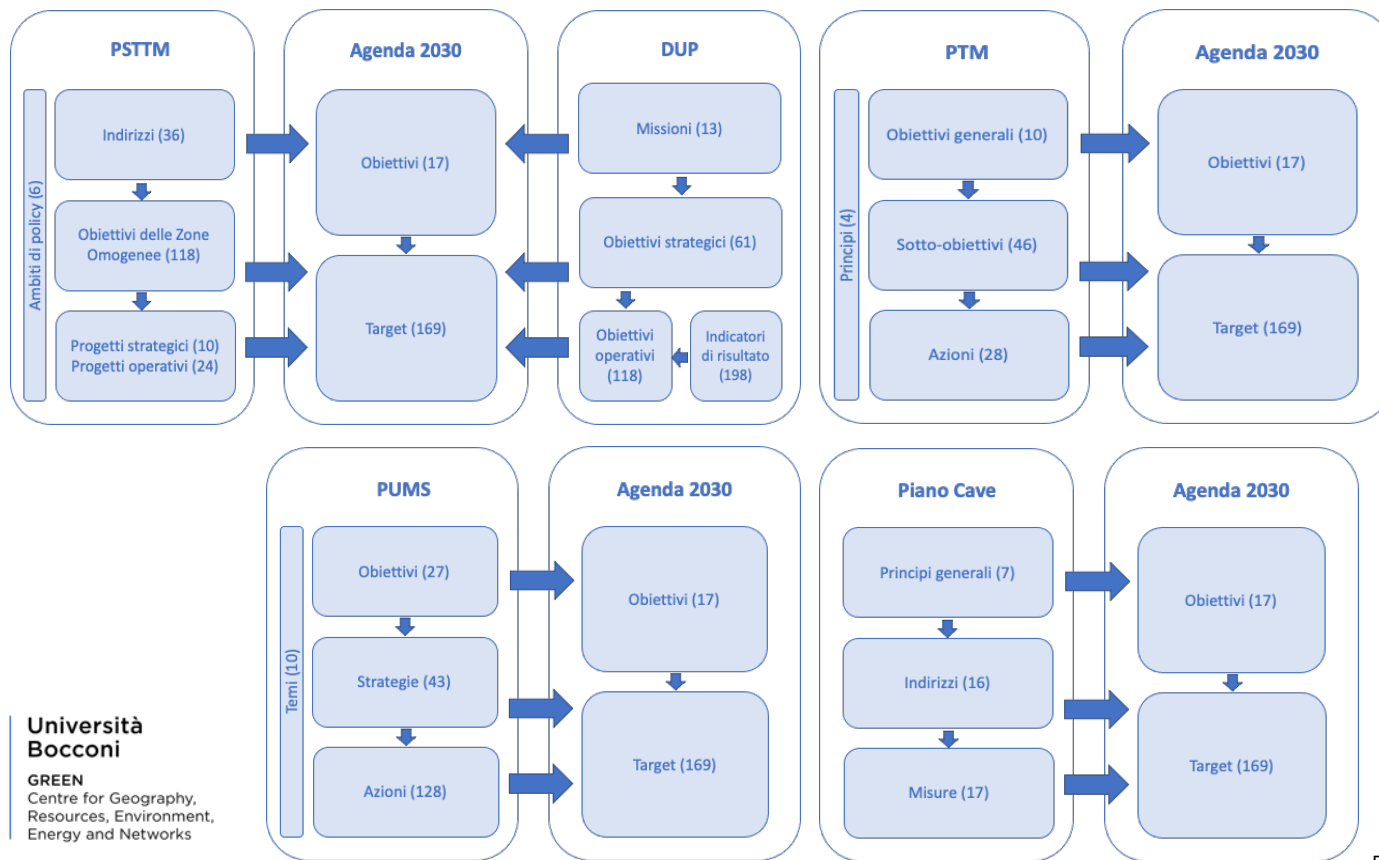


# Gli SDG e le competenze di CMM

UN		Target rilevanti a livello metropolitano	UN		Target rilevanti a livello metropolitano	UN		Target rilevanti a livello metropolitano	UN		Target rilevanti a livello metropolitano	UN		Target rilevanti a livello metropolitano	UN		Target rilevanti a livello metropolitano		
SDG	Target		SDG	Target		SDG	Target		SDG	Target		SDG	Target		SDG	Target		SDG	Target
Goal 1: Sconfiggere la povertà	1.1		Goal 4: Istruzione di qualità per tutti	4.1		Goal 7: Energia pulita e accessibile	7.1		Goal 10: Ridurre le disuguaglianze	10.1		Goal 13: Lotta contro il cambiamento	13.1		Goal 16: Pace, giustizia e istituzioni solide	16.1			
	1.2			4.2			7.2			10.2			13.2			16.2			
	1.3			4.3			7.3			10.3			13.3			16.3			
	1.4			4.4			7.a			10.4			13.a			16.4			
	1.5			4.5			7.b			10.5			13.b			16.5			
	1.a			4.6			Tot.	2/5		10.6			Tot.	3/5		16.6			
	1.b			4.7			Goal 8: Lavoro dignitoso e crescita economica	8.1			10.7			Goal 14: Vita sott'acqua		14.1		16.7	
	Tot.	3/7		4.a				8.2			10.a					14.2		16.8	
Goal 2: Sconfiggere la fame	2.1		4.b		8.3			10.b		14.3		16.9							
	2.2		4.c		8.4			10.c		14.4		16.10							
	2.3		Tot.	6/10	8.5			Tot.	3/10	14.5		16.a							
	2.4		Goal 5: Parità di genere	5.1		8.6			11.1		14.6		16.b						
	2.5			5.2		8.7			11.2		14.7		Tot.		5/12				
	2.a			5.3		8.8			11.3		14.a		17.1						
	2.b			5.4		8.9		11.4		14.b		17.2							
	2.c			5.5		8.10		11.5		14.c		17.3							
Tot.	3/8	5.6			8.a		11.6		Tot.	2/10	17.4								
Goal 3: Salute e benessere	3.1			5.a		8.b		11.7		Goal 15: Vita sulla terra	15.1		17.5						
	3.2			5.b		Tot.	8/12	11.a			15.2		17.6						
	3.3		5.c		Goal 9: Imprese, innovazione e infrastrutture	9.1		11.b			15.3		17.7						
	3.4		Tot.	5/9		9.2		11.c			15.4		17.8						
	3.5		6.1			9.3		Tot.	8/10		15.5		17.9						
	3.6		6.2			9.4		Goal 12: Consumo e produzione responsabili	12.1			15.6		17.10					
	3.7		6.3			9.5			12.2			15.7		17.11					
	3.8		6.4			9.a			12.3			15.8		17.12					
	3.9		6.5			9.b			12.4			15.9		17.13					
	3.a		6.6			9.c			12.5			15.a		17.14					
	3.b		6.a		Tot.	4/8	12.6				15.b		17.15						
	3.c		6.b		Goal 11: Città e comunità sostenibili	11.1			12.7			15.c		17.16					
	3.d		Tot.	2/8		11.2			12.8			Tot.	4/12	17.17					
Tot.	4/13	Goal 6: Acqua pulita e servizi igienico-sanitari	6.1			11.3		Goal 17: Partnership per gli obiettivi	17.1		17.18								
Goal 17: Partnership per gli obiettivi	17.2			6.2			11.4			17.2		17.19							
	17.3			6.3			11.5			17.3		Tot.	4/19						
	17.4			6.4			11.6			17.4									
	17.5			6.5			11.7			17.5									
	17.6			6.6			11.a			17.6									
	17.7			6.a		11.b			17.7										
	17.8			6.b		11.c			17.8										
	Tot.	4/13	Tot.	2/8	Tot.	4/8	Tot.	8/11											

Target rilevanti a livello metropolitano 74/169

# Allineamento dei piani di CMM con l'Agenda 2030

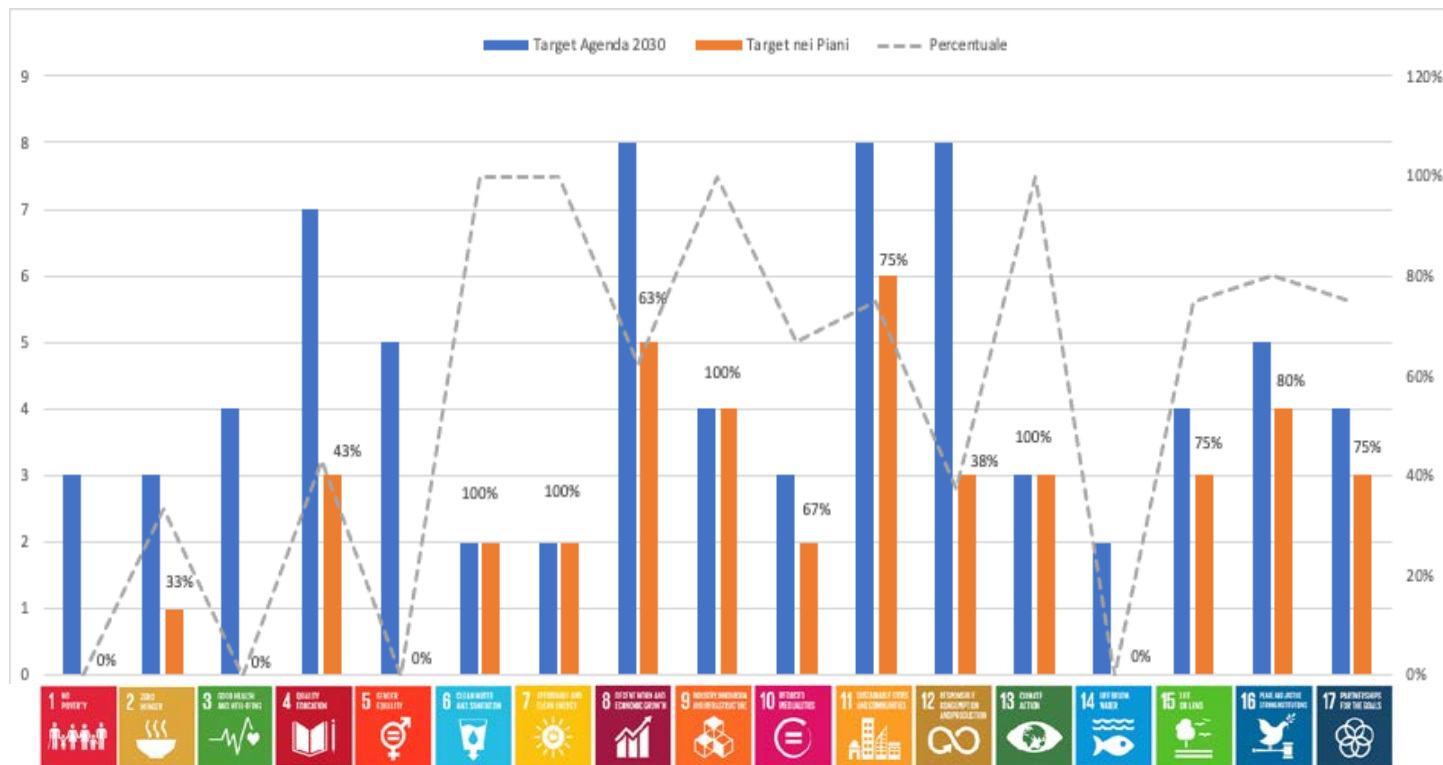


**Università  
Bocconi**

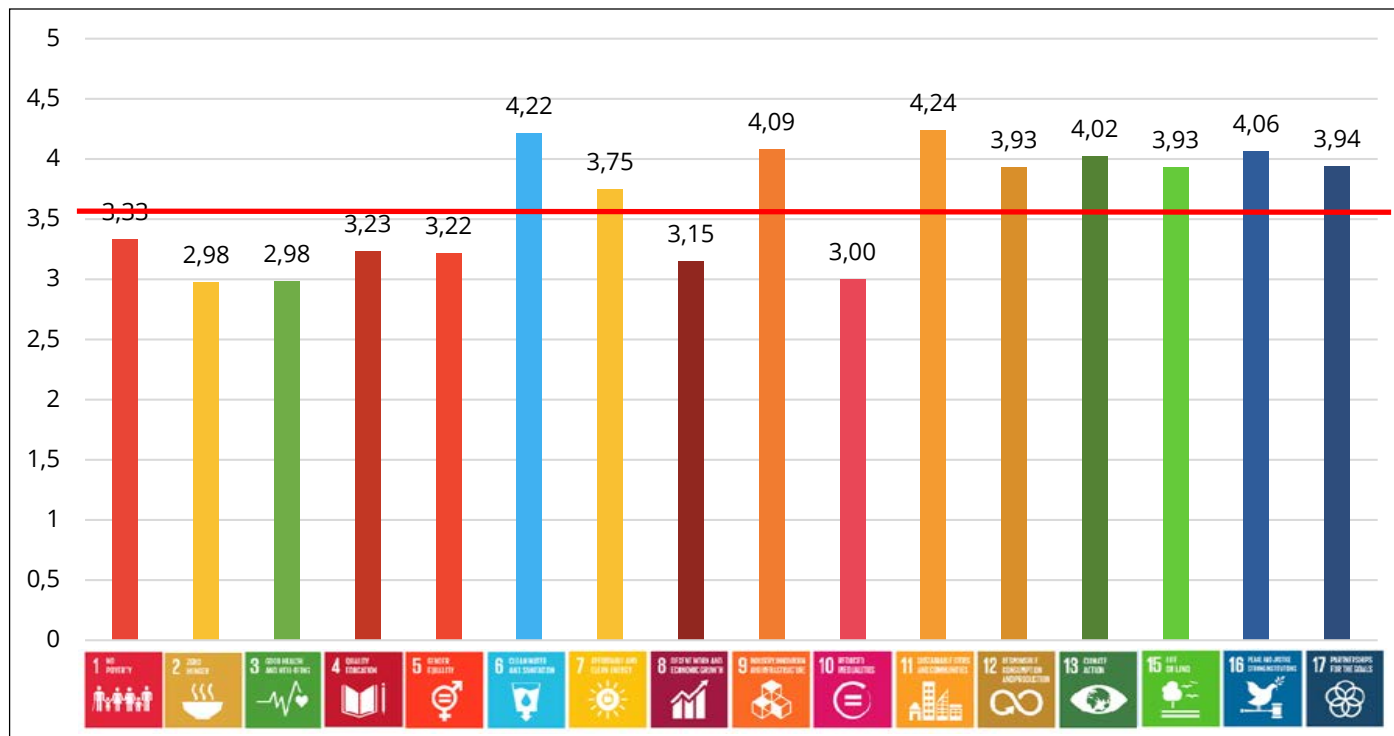
**GREEN**  
Centre for Geography,  
Resources, Environment,  
Energy and Networks

# Il contributo di CMM al raggiungimento degli SDG

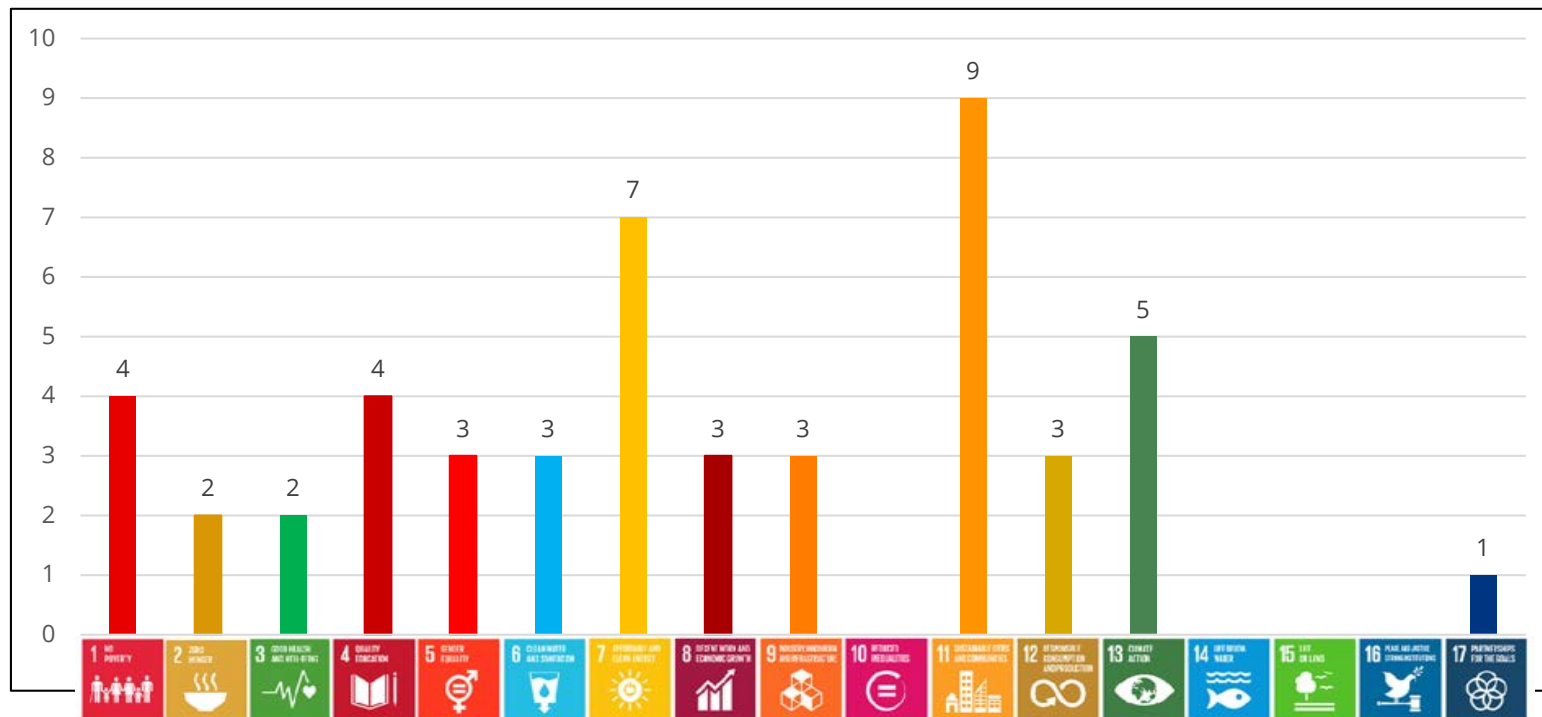
CMM contribuisce al raggiungimento di **13 SDG e 41 target** (su 74 per cui ha competenza) dell'Agenda 2030.



# Processo multi-stakeholder: la rilevanza degli SDG per gli stakeholder interni

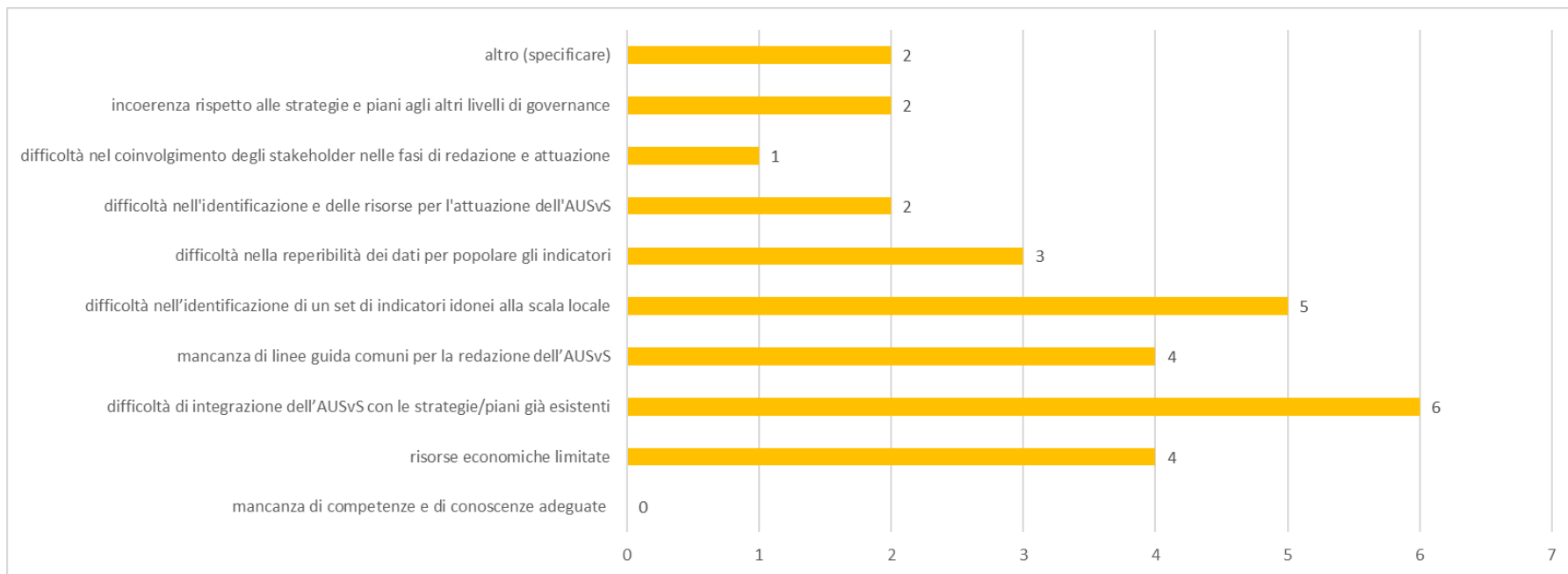


# Processo multi-stakeholder: potenziale contributo degli stakeholder esterni





# Processo multi-stakeholder: barriere nella redazione e attuazione dell'Agenda Urbana



# Policy coherence - allineamento con SNSvS e SRSvS

Agenda 2030		SNSvS	SRSvS	CMM
SDG	Target	Obiettivi SNSvS	Obiettivi SRSvS	Target piani
1 NO POVERTY	1.2			
	1.3 & 1.4			
	1.5			
2 ZERO HUNGER	2.2			
	2.3			
	2.4			
3 GOOD HEALTH AND WELL-BEING	3.4			
	3.5			
	3.6			
	3.9			
4 QUALITY EDUCATION	4.1			
	4.4			
	4.5			
	4.6			
	4.7			
4.a				
5 GENDER EQUALITY	5.1			
	5.2			
	5.4			
	5.5			
5.c				
6 CLEAN WATER AND SANITATION	6.3			
	6.5			

Agenda 2030		SNSvS	SRSvS	CMM
SDG	Target	Obiettivi SNSvS	Obiettivi SRSvS	Target piani
7 AFFORDABLE AND CLEAN ENERGY	7.2			
	7.3			
8 DECENT WORK AND ECONOMIC GROWTH	8.1			
	8.2			
	8.3			
	8.4			
	8.5			
	8.6			
	8.9			
8.10				
9 INDUSTRY, INNOVATION AND INFRASTRUCTURE	9.1			
	9.4			
	9.5			
	9.c			
10 REDUCED INEQUALITIES	10.1			
	10.2			
	10.3			
11 SUSTAINABLE CITIES AND COMMUNITIES	11.1			
	11.2			
	11.3			
	11.4			
	11.5			
	11.6			
	11.7			
11.b				

Agenda 2030		SNSvS	SRSvS	CMM
SDG	Target	Obiettivi SNSvS	Obiettivi SRSvS	Target piani
12 RESPONSIBLE CONSUMPTION AND PRODUCTION	12.1			
	12.2			
	12.3			
	12.4			
	12.5			
	12.6			
12.7				
12.8				
13 CLIMATE ACTION	13.1			
	13.2			
	13.3			
15 LIFE ON LAND	15.1			
	15.3			
	15.8			
	15.9			
16 PEACE, JUSTICE AND STRONG INSTITUTIONS	16.1			
	16.5			
	16.6			
	16.7			
16.10				
17 PARTNERSHIPS FOR THE GOALS	17.8			
	17.14			
	17.16			
	17.17			

# Opportunità di finanziamento delle azioni di CMM sul PNRR

		PNRR						
		M1	M2	M3	M4	M5	M6	
Agenda 2030	SDG 1							1
	SDG 2							1
	SDG 3							3
	SDG 4							2
	SDG 5							1
	SDG 6							1
	SDG 7							1
	SDG 8							6
	SDG 9							4
	SDG 10							2
	SDG 11							6
	SDG 12							3
	SDG 13							3
	SDG 14							0
	SDG 15							2
	SDG 16							3
	SDG 17							0
<b>Tot SDG</b>		<b>7</b>	<b>10</b>	<b>3</b>	<b>5</b>	<b>9</b>	<b>5</b>	

# Le priorità strategiche di CMM

Sulla base del processo sviluppato, sono emerse le seguenti priorità strategiche:

- ❖ la gestione sostenibile delle risorse idriche - **SDG 6**
- ❖ la transizione energetica - **SDG 7**
- ❖ lo sviluppo di infrastrutture resilienti - **SDG 9**
- ❖ le politiche abitative e la mobilità sostenibile - **SDG 11**
- ❖ il consumo e la produzione sostenibile e l'economia circolare - **SDG 12**
- ❖ l'adattamento e la mitigazione al cambiamento climatico - **SDG 13**
- ❖ la riduzione del consumo di suolo - **SDG 15**
- ❖ la digitalizzazione e l'innovazione del settore pubblico - **SDG 16**



**Università  
Bocconi**

**GREEN**  
Centre for Geography,  
Resources, Environment,  
Energy and Networks

# Indicazioni per la scelta di target e indicatori

## Definizione di valori-obiettivo per i target

I target possono essere definiti con diversi orizzonti temporali, a breve, medio e lungo termine. È opportuno che nella definizione dei target si tenga conto delle specifiche caratteristiche ed esigenze del territorio e degli obiettivi strategici complessivi della CMM.

## Definizione degli indicatori di monitoraggio

È necessario che gli indicatori vengano selezionati sulla base di tre criteri: 1) **adeguatezza** degli indicatori in termini di congruenza con gli obiettivi locali, 2) **significatività** degli indicatori rispetto alle competenze di CMM, e 3) **popolabilità** degli indicatori, ovvero la reperibilità dei dati.

Gli indicatori possono essere distinti tra **indicatori core** e **indicatori specifici**.

La misurazione delle performance attraverso la misurazione degli indicatori è funzionale a:

1. **verificare raggiungimento dei target prestabiliti**
2. **misurare gli impatti delle diverse politiche adottate**
3. **confrontare i propri risultati con quelli di altre amministrazioni**
4. **comunicare i risultati raggiunti ai diversi stakeholder**

# L'AUSvS di CMM

## NASCONO LE TRAIETTORIE: 6 PRIORITÀ STRATEGICHE GUIDATE DA 5 DIVERSI VALORI, TUTTI INDIVIDUATI NELL'AGENDA ONU 2030

*Le traiettorie si poggiano su alcuni goal dell'Agenda 2030 e rappresentano una visione concreta verso le quali CMM sta convogliando volontà, progettualità, azioni e investimenti.*

### TRAIETTORIE



Sono le strategie innovative dell'ente per la transizione sostenibile del territorio metropolitano

### VALORI



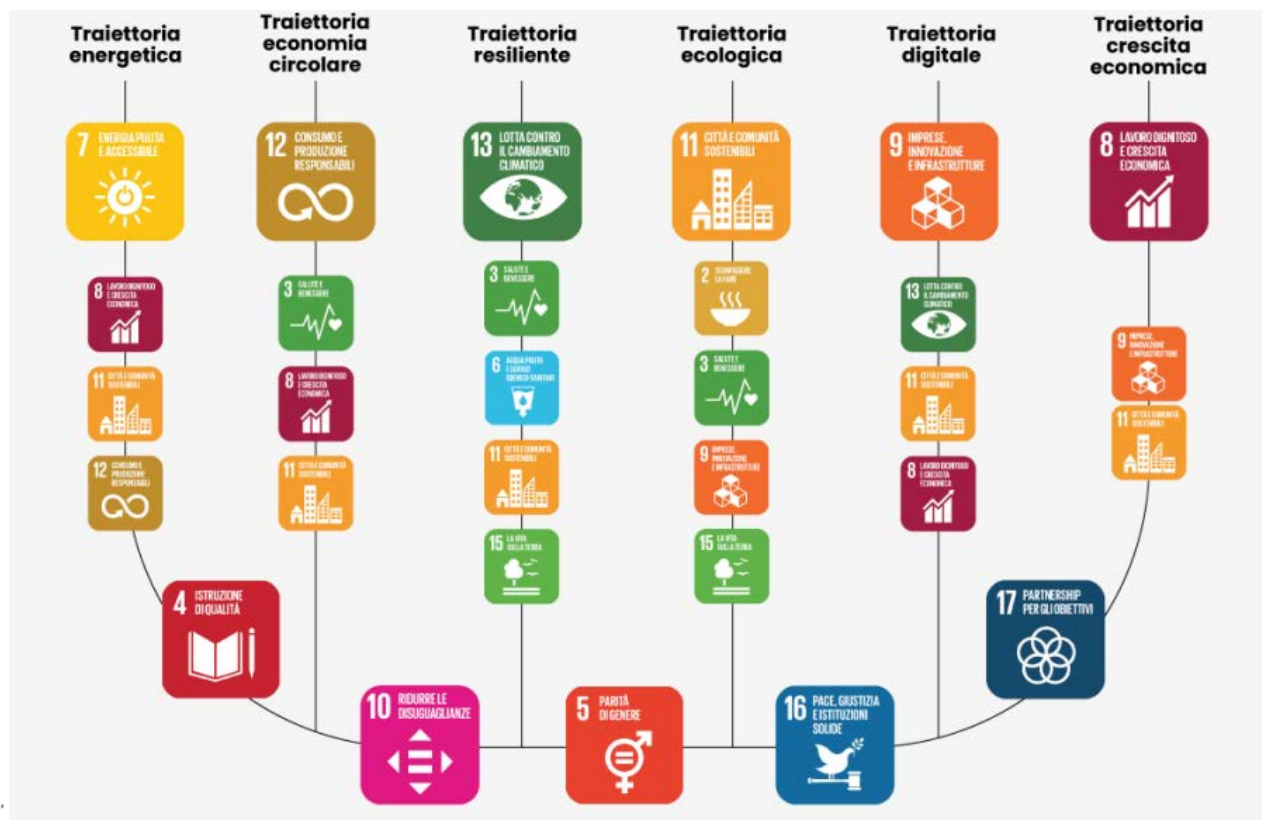
Affinché le strategie garantiscano sempre che la transizione sia giusta e responsabile



**Università  
Bocconi**

GREEN  
Centre for Geography,  
Resources, Environment,  
and Networks

# La struttura dell'AUSvS di CMM



Università  
Bocconi

GREEN  
Centre for Geography,  
Resources, Environment,  
Energy and Networks

# Sfide incontrate

- ❖ Limitata conoscenza dell'Agenda e del ruolo degli enti locali nel raggiungimento degli SDG
- ❖ Difficoltà nell'integrazione delle politiche settoriali
- ❖ Definizione di una governance per l'AUSvS
- ❖ Integrazione dell'AUSvS nel PSTTM e nel DUP
- ❖ Governance multilivello (Raccordo con i comuni di CMM)



**Università  
Bocconi**

**GREEN**  
Centre for Geography,  
Resources, Environment,  
Energy and Networks



**GRAZIE**

edoardo.croci@unibocconi.it  
benedetta.Lucchitta@unibocconi.it



**Università  
Bocconi**

**GREEN**  
Centre for Geography,  
Resources, Environment,  
Energy and Networks

Università Commerciale Luigi Bocconi

Via Röntgen 1 | 20136 Milano – Italia | Tel +39 02 5836.3820

green@unibocconi.it